

# 岳阳县东风水库水利工程管理与保护范围划 界成果调整报告

批准单位：岳阳县人民政府

审核单位：岳阳县水利局

岳阳县自然资源局

编制单位：湖南百源土地咨询有限公司

二〇二五年三月

## 目录

<b>1 基本情况</b> .....	<b>1</b>
<b>2 原管理范围划界情况介绍</b> .....	<b>2</b>
<b>3 划界调整理由</b> .....	<b>3</b>
<b>4 调整范围及依据</b> .....	<b>6</b>
<b>5 管理范围调整方案</b> .....	<b>8</b>
<b>6 成果分析</b> .....	<b>10</b>

附图 1：岳阳县东风水库管理与保护范围调整前后对比图

附图 2：岳阳县东风水库管理与保护范围调整图

附表 1：东风水库管理与保护范围界桩成果表

附表 2：东风水库管理与保护范围告示牌成果表

## 1 基本情况

为全面贯彻落实水利部与省水利厅的文件精神，以《湖南省水利厅 湖南省自然资源厅关于做好全省水利工程项目管理与保护范围划定工作的通知》（湘水发〔2020〕8号）、《湖南省水利工程项目管理与保护范围划定技术指南（试行）》为依据，湖南省水利厅组织完成了岳阳县大中型及重点小型水利工程项目管理与保护范围划界工作，并形成成果《岳阳县大中型及重点小型水利工程项目管理与保护范围划界方案》，成果通过县级评审、市级审核、省级验收，并在岳阳县人民政府网站公示。

东风水库位于岳阳县麻塘街道麻布山村，属新墙河水系孟成河。水库于1958年10月动工，1959年12月竣工。水库设计灌溉面积500亩，有效灌溉300亩，最大实灌500亩。是一座以灌溉为主，兼有防洪等多功能的多年调节型水库。该水库集雨面积 $0.36\text{km}^2$ ，干流长度 $0.78\text{km}$ ，干流平均坡降为19‰。东风水库为小（1）型水库，注册坝顶高程98.3m（85国家高程基准），注册正常蓄水位为94.7m，总库容139.07万 $\text{m}^3$ ，设计库容132.96万 $\text{m}^3$ ，正常库容121.04万 $\text{m}^3$ ，设计洪水标准重现期为30年，校核洪水标准重现期为300年，溢洪道消能防冲设施洪水标准重现期为20年。水库工程主要由主坝、副坝、输水涵、溢洪道等建筑物组成。

东风水库水利工程分布图



图 1 东风水库水利工程分布图

## 2 原管理范围划界情况介绍

原东风水库管理与保护范围划界工作中，补充采集了东风水库库区、大坝、溢洪道和管理房建筑物等相关信息，经实地测量，东风水库坝顶高程 94.92m（85 国家高程基准），堰顶高程 92.96m（85 国家高程基准）。根据《湖南省水利工程管理与保护范围划界技术指南（试行）的通知》（湘水办函[2020]227 号）的技术标准，东风水库为有堰顶的小（1）型水库，管理范围包含工程区管理范围和运行区管理范围。其中工程区管理范围是指库区、大坝（含副坝）、溢洪道（含非常溢洪道），以及输水建筑物等的管理范围，运行区管理范围是指办公室、会议室、资料档案室、仓库、防汛调度室、值班室、车库、食堂、值班宿舍及其他附属设施等建（构）筑物的管理范围。

依据收集的水库注册登记资料及省、市相关要求，最终确定有堰顶的小（1）型水库取正常蓄水位+1m 作为划界水位。东风水库正常蓄水位（堰顶高程）92.96m，库区划界水位为 93.96m。最终划定东风



水库管理范围线长度 3320.74m，管理范围面积 139589.82m<sup>2</sup>；保护范围线长度 3349.43m，保护范围面积 86542.15 m<sup>2</sup>。

表 1 东风水库管理范围与保护范围划界标准表

类型	管理范围划界标准	保护范围划界标准	备注
库区	正常蓄水位+1m，即 93.96m	库区管理范围线外延 20m	
大坝	大坝背水坡脚线外延 50m	大坝管理范围线外延 50m	
溢洪道	溢洪道开挖线外扩 10m，末端至消力池以下 100m	溢洪道管理范围线外延 50m	
管理用房	运行区管理范围按其管理房边线划界		

表 2 东风水库管理与保护范围划界成果统计表

工程名称	管理范围线长度 (m)	保护范围线长度 (m)	管理范围面积 (m <sup>2</sup> )	保护范围面积 (m <sup>2</sup> )	界桩数量 (个)	告示牌数量 (个)
东风水库	3320.74	3349.43	139589.82	86542.15	25	5

### 3 划界调整理由

岳阳县麻塘街道办事处在日常管理过程中发现东风水库的库区管理范围与以往开展工作时的范围存在一定的差异，导致相关工作的开展受到影响。2024 年 10 月，岳阳县麻塘街道办事处就东风水库管理与保护范围向原划界技术单位湖南省国土资源规划院提出复核请求，本着依法依规、实事求是的原则，双方现场指界与核实勘定。复核勘定东风水库坝顶高程 94.82 米，复式溢洪道下层高程 90.92m（实际堰顶高程）。

表 3 东风水库注册、原划界、复核结果表

类型	坝顶	堰顶	坝顶与堰顶高程差	备注
注册高程	98.3m	94.7m	3.6m	独立高程
原划界高程	94.92m	92.96m	1.96m	85 国家高程基准
本次复核高程	94.82m	90.92m	3.9m	85 国家高程基准

根据东风水库的注册坝顶与堰顶高程、原划界坝顶与堰顶高程、本次复核坝顶与堰顶高程情况进行分析，注册的坝顶与堰顶高程差与本册复核的为坝顶与堰顶高程差较为相近，原划界的坝顶与堰顶高程差与注册数据相差较大，存在疑问。

翻阅原划界的原始过程数据以及本次复核的情况，原划界堰顶高程存在疑问的原因主要有以下 2 个方面：

一是东风水库经过了多次除险加固，导致工程前后坝顶与堰顶高程存在一定程度的差异。

二是东风水库的溢洪道属于复式溢洪道道，根据原东风水库划界时现场照片及东风水库溢洪道复式结构进行分析，原划界时当地指界人将复式溢洪道上层硬化地面指定为堰顶高程测量点，正确测量点应为复式溢洪道下层硬化地面。





图 4 原划界中东风水库溢洪道测量实地照片

综上所述，东风水库的复式溢洪道的复杂结构、多次除险加固、堰顶高程测量点指界错误等原因导致原划界成果中堰顶高程并非实际堰顶高程，也是造成原划界成果中堰顶高程与本次复核堰顶高程相差 2.04m 的原因。因此根据校核后的正常蓄水位修正了东风水库管理与保护范围。并在成果审核过程中，邀请原划界技术单位湖南省国土资源规划院参与，共同审查确认东风水库管理与保护范围调整的准确性与合规性。

## 4 调整范围及依据

### 4.1 调整范围

根据《湖南省水利工程管理与保护范围划界技术指南(试行)的通知》（湘水办函[2020]227 号）的技术标准，东风水库为有堰顶的小

(1) 型水库，水库库区的管理范围线以设计洪水位为标注划定。根据原东风水库划界时，省、市最终确定有堰顶的小(1)型水库取正常蓄水位+1m 作为划界水位。本次复核东风水库正常蓄水位(堰顶高程) 90.92m，设计洪水位 91.86m。按 91.92m(正常蓄水位+1m)作为



划界水位与设计洪水位 91.86m 相差 0.06m，几乎没有差别，因此本次划界仍采用 91.92m（正常蓄水位+1m）作为划界水位，调整东风水库库区的管理与保护范围。

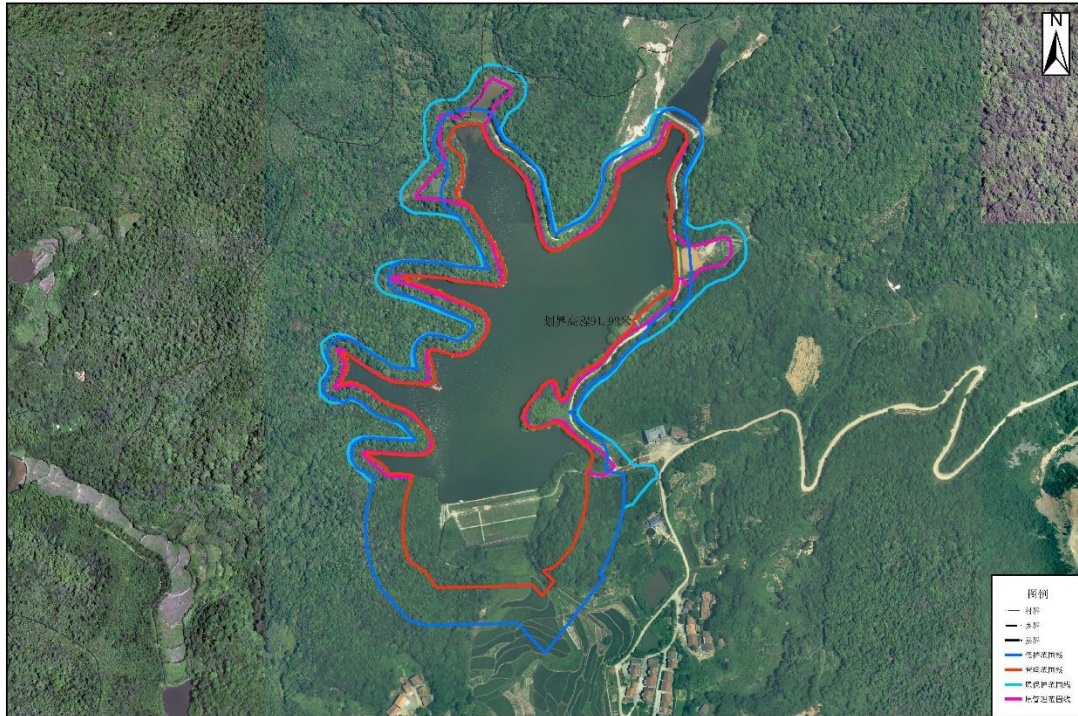


图 5 东风水库库区管理与保护范围调整前后对比图

## 4.2 调整依据

### 4.2.1 法律法规

- (1) 《中华人民共和国水法》（2016 年修正）
- (2) 《中华人民共和国防洪法》（2016 年修正）
- (3) 《中华人民共和国土地管理法》（2019 年修正）
- (4) 《湖南省实施〈中华人民共和国水法〉办法》（2012 年修订）
- (5) 《湖南省实施〈中华人民共和国防洪法〉办法》（2018 年修订）
- (6) 《湖南省实施〈中华人民共和国土地管理法〉办法》（2016

年修正本)

(7) 《湖南省水利水电工程管理办法》(1997 年修正)

#### **4.2.2 政策文件**

(1) 《水利部关于开展河湖管理范围和水利工程项目管理与保护范围划界工作的通知》(水建管〔2014〕285 号)

(2)《关于加快推进水利工程项目管理与保护范围划界工作的通知》  
(水运管〔2018〕339 号)

(3) 《湖南省水利厅 湖南省自然资源厅关于印发〈湖南省河湖管理范围划定成果调整办法〉的通知》(湘水发〔2022〕46 号)

#### **4.2.3 规程规范**

(1) 《防洪标准》(GB 50201-2014)

(2) 《水库工程管理设计规范》(SL 106-2017)

(3) 《水利水电工程等级划分及洪水标准》(SL 252-2017)

(4) 《水利水电工程设计洪水计算规范》(SL 44-2006)

(5)《湖南省水利工程项目管理与保护范围划界技术指南(试行)》

### **5 管理范围调整方案**

#### **5.1 数据采集**

2024 年 10 月,根据岳阳县麻塘街道办事处就东风水库管理与保护范围提出的复核请求,对东风水库的堰顶高程、坝顶高程进行了双方现场指界与核实勘定,校核后堰顶高程为 90.92 米,坝顶高程为 94.82 米。





图 6 东风水库坝顶高程实测现场（节选）



图 7 东风水库堰顶高程实测现场（节选）

## 5.2 管理范围划定

以《湖南省实施〈中华人民共和国水法〉办法》、《湖南省水利工程管理与保护范围划界技术指南（试行）》等文件为指导，东风水库库区采用正常蓄水位+1m 划定管理范围。双方现场指界与核实勘定校核后的东风水库堰顶高程为 90.92 米，即正常蓄水位为 90.92 米，划界水位为 91.92 米。

表 4 东风水库管理范围划界标准对比表

类型	原管理范围划界标准	调整后管理范围划界标准	备注
库区	正常蓄水位+1m, 即 93.96m	正常蓄水位+1m, 即 91.92m	按校核后的划界水位划定
大坝	大坝背水坡脚线外延 50 米	大坝背水坡脚线外延 50 米	保持不变
溢洪道	溢洪道开挖线外扩 10 米, 末端至消力池以下 100 米	溢洪道开挖线外扩 10 米, 末端至消力池以下 100 米	保持不变
管理用房	运行区管理范围按其管理房边线划界	运行区管理范围按其管理房边线划界	保持不变

表 5 东风水库保护范围划界标准对比表

类型	原保护范围划界标准	调整后保护范围划界标准	备注
库区	库区管理范围线外延 20m	库区管理范围线外延 20m	保持不变
大坝	大坝管理范围线外延 50m	大大坝管理范围线外延 50m	保持不变
溢洪道	溢洪道管理范围线外延 50m	溢洪道管理范围线外延 50m	保持不变

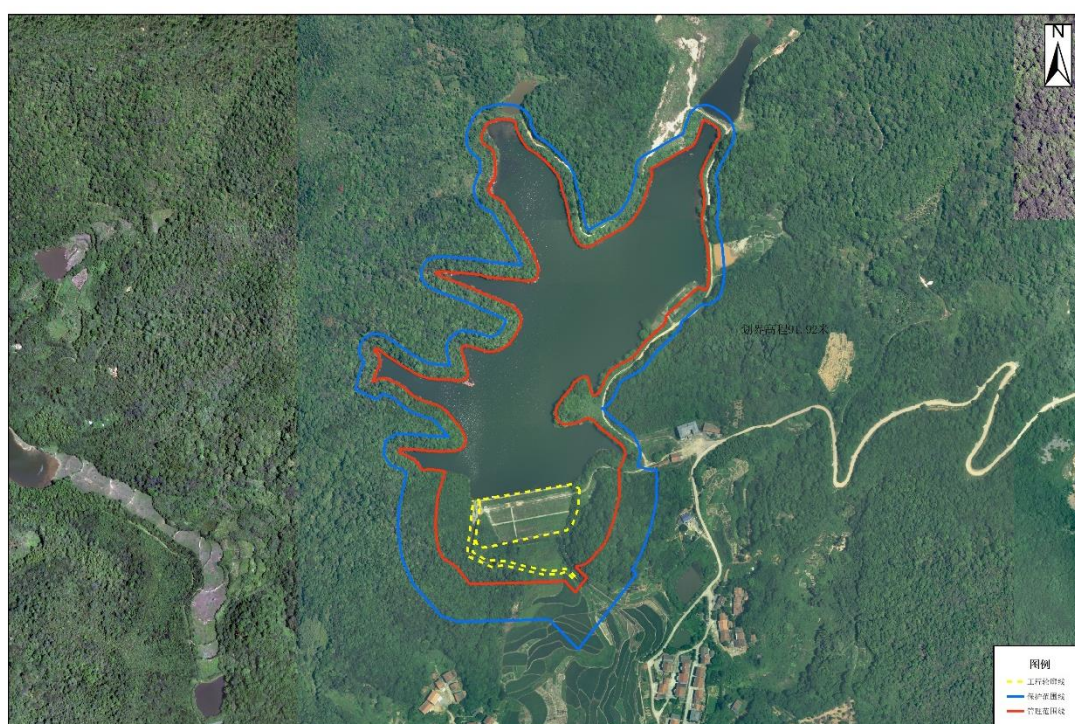


图 8 东风水库管理与保护范围划定图

## 6 成果分析

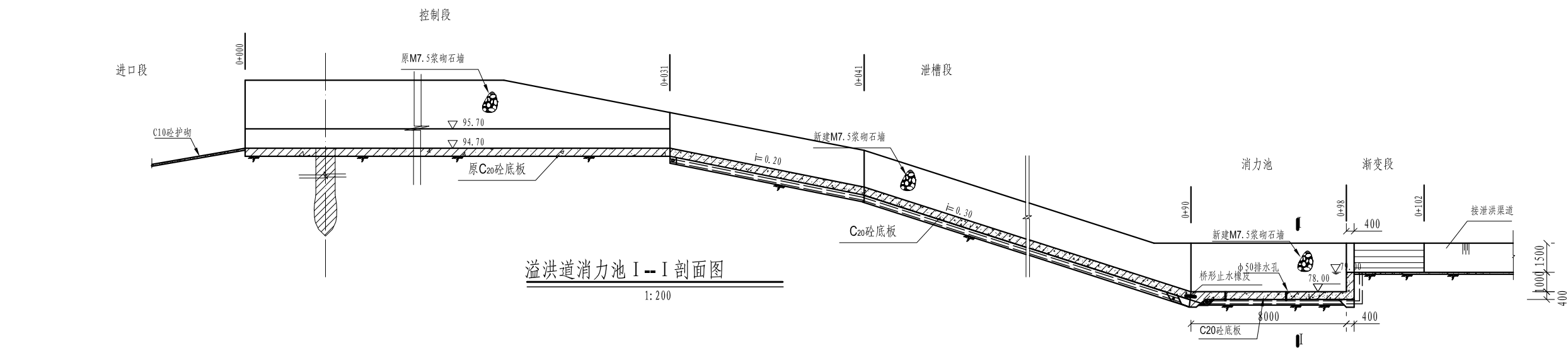
本着依法依规、实事求是的原则，依据《湖南省水利厅 湖南省自然资源厅关于做好全省水利工程项目管理与保护范围划定工作的通知》（湘水发〔2020〕8号）、《湖南省水利工程项目管理与保护范围划定技术指南（试行）》、《湖南省水利厅 湖南省自然资源厅关于印发〈湖南省河湖管理范围划定成果调整办法〉的通知》（湘水发〔2022〕46



号)等文件要求,调整后东风水库管理与保护范围更加符合实际,更加便于麻塘街道办事处进行日常管理,减少了水库管理单位与周边村民发生权属纠纷的可能性。调整后东风水库管理范围面积 $124532.65\text{m}^2$ ,相较于调整前减少 $15057.17\text{m}^2$ ;管理范围线长度 $2888.46\text{m}$ ,相较于调整前减少 $432.28\text{m}$ ;保护范围面积 $77523.25\text{m}^2$ ,相较于调整前减少 $9018.90\text{m}^2$ ;保护范围线长度 $2976.13\text{m}$ ,相较于调整前减少 $373.30\text{m}$ 。本次调整对整个划界成果的影响较小。

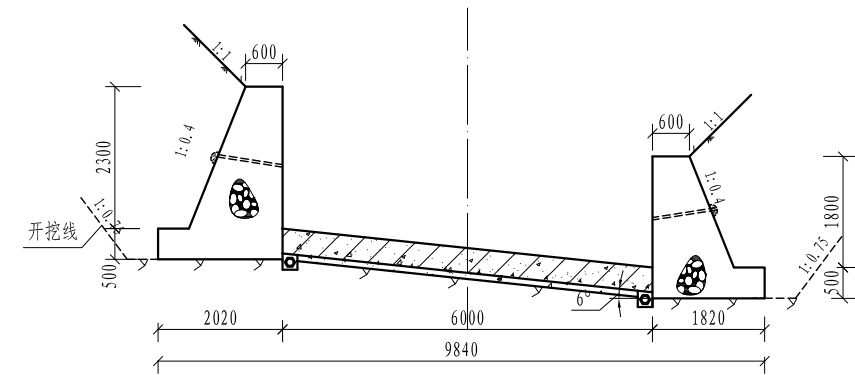
表 6 东风水库管理与保护范围划界调整前后成果对比表

分类	管理范围线 长度 (m)	保护范围线 长度 (m)	管理范围面积 ( $\text{m}^2$ )	保护范围面 积 ( $\text{m}^2$ )	界桩数 量 (个)	告示牌 数量 (个)
原划界成果	3320.74	3349.43	139589.82	86542.15	25	5
调整后划界 成果	2888.46	2976.13	124532.65	77523.25	25	5
调整后变化 量	432.28	373.30	15057.17	9018.90	0	0



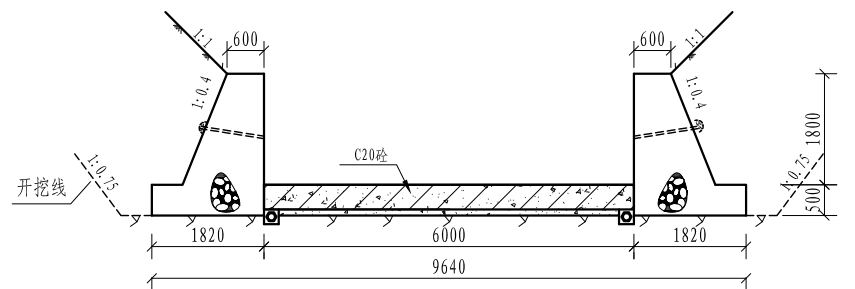
溢洪道消力池 I-I 剖面图

1:200



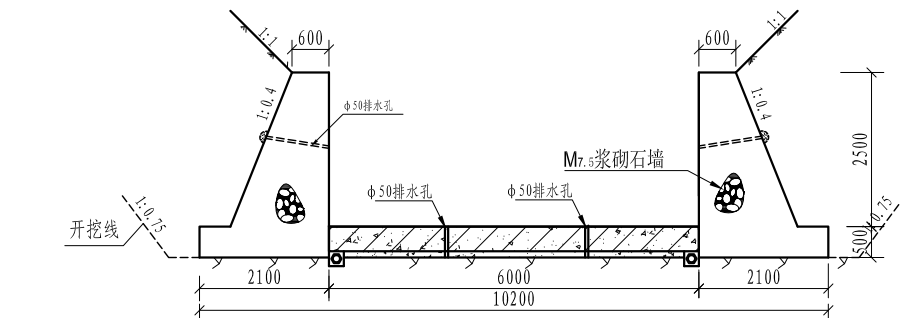
0+085--0+0105

1:100



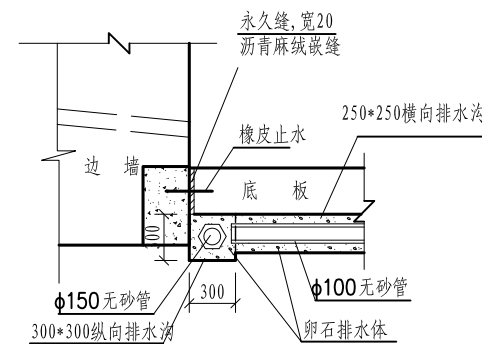
0+030--0+080

1:100



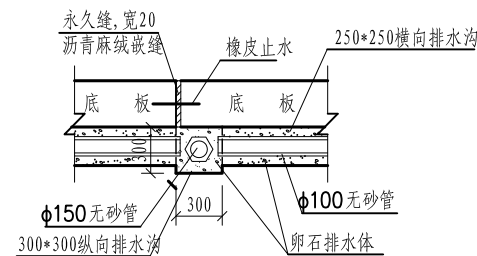
I-I

1:100



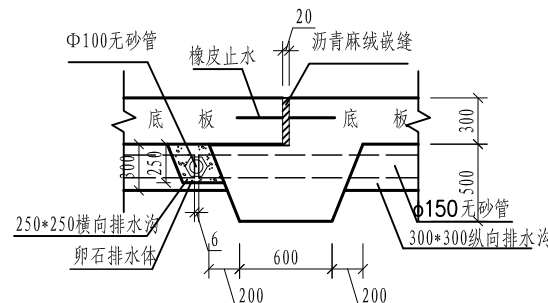
泄槽底板横向边缝接缝与止水

1:40



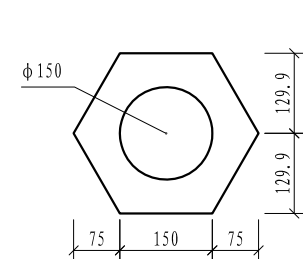
泄槽底板横向中缝接缝与止水

1:40



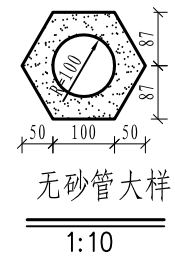
泄槽底板纵向接缝与止水

1:40



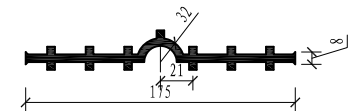
φ150无砂管大样

1:10



无砂管大样

1:10



654型橡皮止水大样

说明:

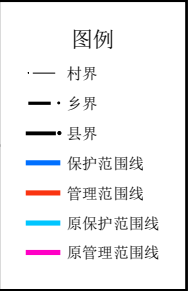
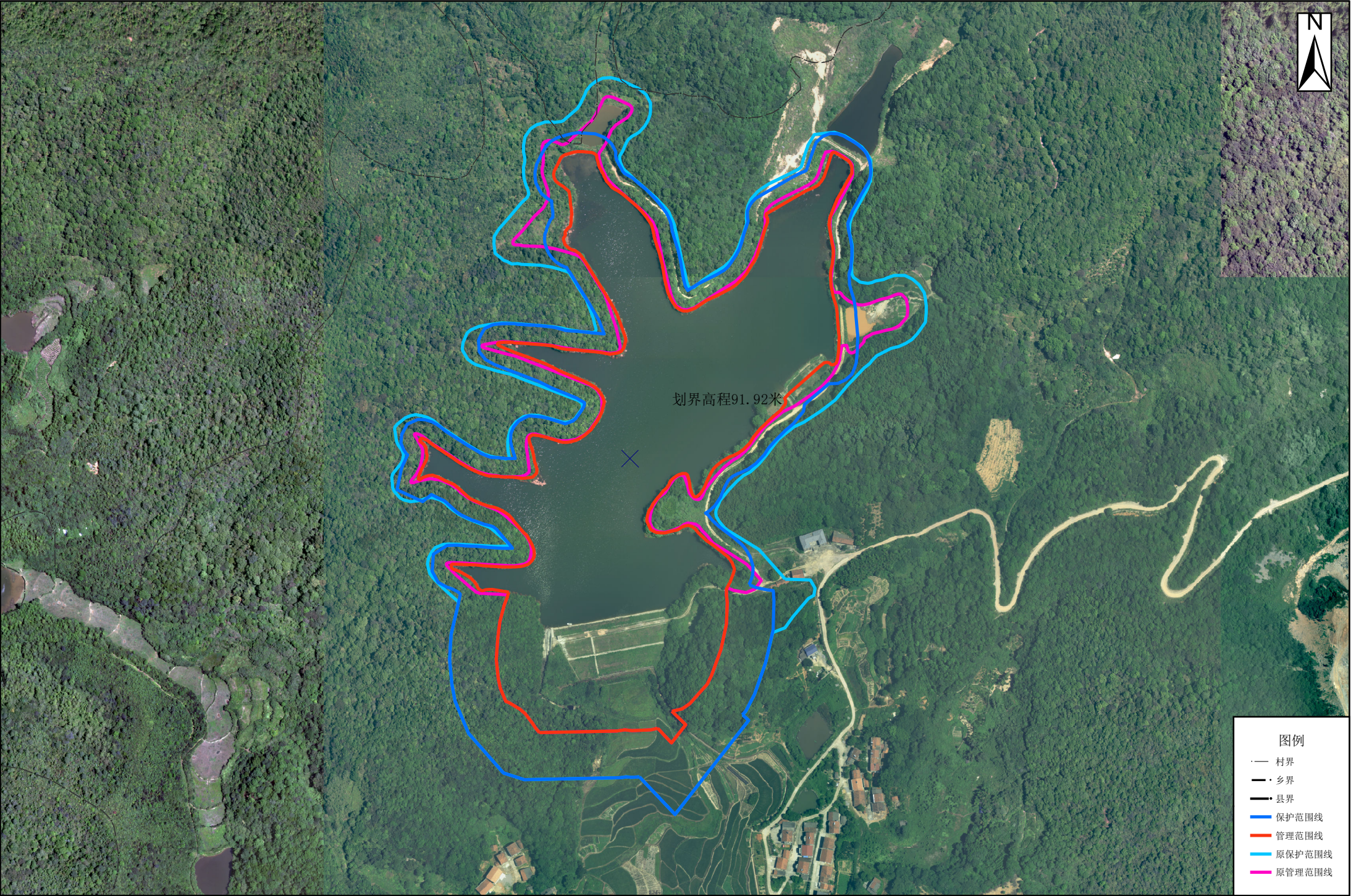
1. 图中尺寸以毫米计,高程以米计,黄海高程系统。
2. 控制段底板砼标号C20, 消力池结构砼标号C25, 挡土墙均为M7.5浆砌石挡土墙。
3. 控制段底板中心线部位设一道横向伸缩缝, 纵向每隔10m设一道伸缩缝, 缝宽均为20mm, 并用沥青麻绒隔缝; 泄槽原底板与新修侧墙之间设横向伸缩缝; 消力池与侧墙及泄槽之间设伸缩缝, 中部设一道横缝, 缝宽均为20mm, 伸缩缝设橡皮止水并用沥青麻绒嵌缝, 出口段挡土墙每隔10m分一条缝;
4. 纵、横向排水采用沟内放置无砂管, 管径100, 管周围用粒径10-20的卵石填满, 管与管之间留6毫米间距, 卵石上部用油毡盖好再浇砼; 排水沟的尺寸为300\*300; 纵向排水由紧贴消力坎后排出; 消力池后半部设排水孔, 排水孔与纵向排水连通;
5. 消力池后半部设φ100PVC排水管, 纵、横向间距均为2500, 下设300mm砂石反滤层。

岳阳市水利水电勘测设计院

批准		岳阳县东风水库除险加固 工程
审定		
审查		
校核		
设计	傅彪	溢洪道消力池设计图
制图		比例 1:500 部分 水工阶段 初设
描图	CAD	日期 2011.04 图号 东风--除险--18



东风水库管理与保护范围调整前后对比图





东风水库管理范围调整成果示意图

东风水库管理与保护范围界桩成果表					
桩名（编号）	所在位置（地名）	坐标		高程	备注
		X	Y	H	
DF-SK-G001	麻塘街道麻布山村	3235541.005	38416407.53	91.92	坝区
DF-SK-G002	麻塘街道麻布山村	3235687.766	38416451.69	91.92	库区
DF-SK-G003	麻塘街道麻布山村	3235794.267	38416426.99	91.92	库区
DF-SK-G004	麻塘街道麻布山村	3235947.724	38416571.33	91.92	库区
DF-SK-G005	麻塘街道麻布山村	3236051.959	38416564.91	91.92	库区
DF-SK-G006	麻塘街道麻布山村	3236153.567	38416565.23	91.92	库区
DF-SK-G007	麻塘街道麻布山村	3235986.43	38416399.66	91.92	库区
DF-SK-G008	麻塘街道麻布山村	3236137.802	38416314.98	91.92	库区
DF-SK-G009	麻塘街道麻布山村	3236029.074	38416304.62	91.92	库区
DF-SK-G010	麻塘街道麻布山村	3235940.094	38416312.54	91.92	库区
DF-SK-G011	麻塘街道麻布山村	3235948.158	38416205.87	91.92	库区
DF-SK-G012	麻塘街道麻布山村	3235805.054	38416235.05	91.92	库区
DF-SK-G013	麻塘街道麻布山村	3235803.999	38416121.26	91.92	库区
DF-SK-G014	麻塘街道麻布山村	3235712.347	38416156.6	91.92	库区
DF-SK-G015	麻塘街道麻布山村	3235532.542	38416250.64	91.92	坝区
DF-SK-B001	麻塘街道麻布山村	3235687.122	38416486.44	97.6	坝区
DF-SK-B002	麻塘街道麻布山村	3235901.804	38416555.48	95.55	库区
DF-SK-B003	麻塘街道麻布山村	3236123.778	38416603.54	93.96	库区
DF-SK-B004	麻塘街道麻布山村	3236037.872	38416401.69	102.35	库区
DF-SK-B005	麻塘街道麻布山村	3236170.36	38416272.55	95	库区
DF-SK-B006	麻塘街道麻布山村	3236100.525	38416263.9	92.87	库区
DF-SK-B007	麻塘街道麻布山村	3235962.258	38416319.13	96.85	库区
DF-SK-B008	麻塘街道麻布山村	3235867.6	38416124.45	100	库区
DF-SK-B009	麻塘街道麻布山村	3235677.176	38416165.48	105	坝区
DF-SK-B010	麻塘街道麻布山村	3235481.309	38416361.57	70.5	坝区
东风水库管理与保护范围告示牌成果表					
桩名（编号）	所在位置（地名）	坐标		高程	备注
		X	Y	H	
DFSK-GSP-G001	麻塘街道麻布山村	3235538.211	38416405.35	91.92	坝区
DFSK-GSP-G002	麻塘街道麻布山村	3236142.488	38416271.01	91.92	库区
DFSK-GSP-G003	麻塘街道麻布山村	3235717.973	38416477.16	91.92	库区
DFSK-GSP-B001	麻塘街道麻布山村	3235545.632	38416474.57	88.55	坝区
DFSK-GSP-B002	麻塘街道麻布山村	3236167.305	38416550.39	95.55	库区





附表 1：东风水库管理与保护范围界桩成果表

东风水库管理范围界桩成果表

坐标系统：2000 国家大地坐标系，中央经线 114°

高程系统：1985 国家高程基准

桩名（编号）	所在位置（地名）	坐标		高程	备注
		X	Y	H	
DF-SK-G001	麻塘街道麻布山村	3235541.0052	38416407.5261	91.92	坝区
DF-SK-G002	麻塘街道麻布山村	3235687.7660	38416451.6874	91.92	库区
DF-SK-G003	麻塘街道麻布山村	3235794.2672	38416426.9899	91.92	库区
DF-SK-G004	麻塘街道麻布山村	3235947.7240	38416571.3264	91.92	库区
DF-SK-G005	麻塘街道麻布山村	3236051.9590	38416564.9110	91.92	库区
DF-SK-G006	麻塘街道麻布山村	3236153.5666	38416565.2253	91.92	库区
DF-SK-G007	麻塘街道麻布山村	3235986.4296	38416399.6559	91.92	库区
DF-SK-G008	麻塘街道麻布山村	3236137.8023	38416314.9806	91.92	库区
DF-SK-G009	麻塘街道麻布山村	3236029.0741	38416304.6236	91.92	库区
DF-SK-G010	麻塘街道麻布山村	3235940.0943	38416312.5366	91.92	库区
DF-SK-G011	麻塘街道麻布山村	3235948.1576	38416205.8742	91.92	库区
DF-SK-G012	麻塘街道麻布山村	3235805.0541	38416235.0495	91.92	库区
DF-SK-G013	麻塘街道麻布山村	3235803.9990	38416121.2555	91.92	库区
DF-SK-G014	麻塘街道麻布山村	3235712.3472	38416156.6039	91.92	库区
DF-SK-G015	麻塘街道麻布山村	3235532.5416	38416250.6422	91.92	坝区

东风水库保护范围界桩成果表

坐标系统：2000 国家大地坐标系，中央经线 114°

高程系统：1985 国家高程基准

桩名（编号）	所在位置（地名）	坐标		高程	备注
		X	Y	H	
DF-SK-B001	麻塘街道麻布山村	3235687.1219	38416486.4409	97.6	坝区
DF-SK-B002	麻塘街道麻布山村	3235901.8039	38416555.4757	95.55	库区
DF-SK-B003	麻塘街道麻布山村	3236123.7779	38416603.5413	93.96	库区
DF-SK-B004	麻塘街道麻布山村	3236037.8724	38416401.6888	102.35	库区
DF-SK-B005	麻塘街道麻布山村	3236170.3596	38416272.5463	95	库区
DF-SK-B006	麻塘街道麻布山村	3236100.5247	38416263.8958	92.87	库区
DF-SK-B007	麻塘街道麻布山村	3235962.2582	38416319.1346	96.85	库区
DF-SK-B008	麻塘街道麻布山村	3235867.6001	38416124.4524	100	库区
DF-SK-B009	麻塘街道麻布山村	3235677.1763	38416165.4840	105	坝区
DF-SK-B010	麻塘街道麻布山村	3235481.3088	38416361.5722	70.5	坝区

附表 2：东风水库管理与保护范围告示牌成果表

东风水库管理范围告示牌成果表

坐标系统：2000 国家大地坐标系，中央经线 114°

高程系统：1985 国家高程基准

桩名（编号）	所在位置（地名）	坐标		高程	备注
		X	Y	H	
DFSK-GSP-G001	麻塘街道麻布山村	3235538.2114	38416405.3511	91.92	坝区
DFSK-GSP-G002	麻塘街道麻布山村	3236142.4883	38416271.0078	91.92	库区
DFSK-GSP-G003	麻塘街道麻布山村	3235717.9727	38416477.1586	91.92	库区

东风水库保护范围告示牌成果表

坐标系统：2000 国家大地坐标系，中央经线 114°

高程系统：1985 国家高程基准

桩名（编号）	所在位置（地名）	坐标		高程	备注
		X	Y	H	
DFSK-GSP-B001	麻塘街道麻布山村	3235545.6324	38416474.5651	88.55	坝区
DFSK-GSP-B002	麻塘街道麻布山村	3236167.3046	38416550.3851	95.55	库区